

Aihe

## ERI PALO-OSASTOIHIN KUULUVIEN AUKKOJEN VÄLINEN PYSTYETÄISYYS ULKOSEINÄLLÄ YLI 2-KERROKSISSA RAKENNUKSISSA JA OHJE HUONEISTOKOHTAISTEN ILMANVAIHTOSÄLEIKKÖJEN SIOITTELULLE

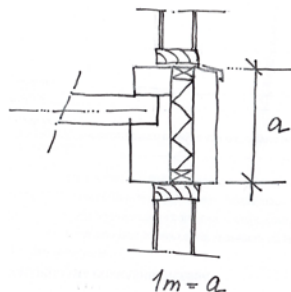
Aiheeseen liittyvät määräykset ja ohjeet sekä muiden viranomaisten ja laitosten ohjeet ja tulkinnat:

Ympäristöministeriön asetus rakennusten paloturvallisuudesta 21 § ja perustelumuistio s. 23-24

Yhteinen tulkinta/käytäntö

### Julkisivussa perusrakenne, ei erillisiä ulokkeita.

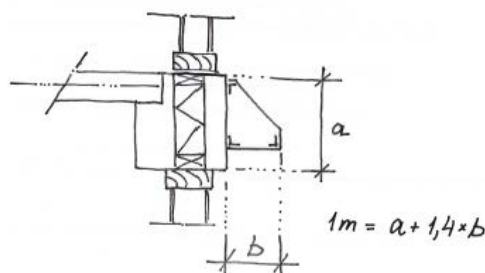
Noin 1 m etäisyys mitataan suorana projektiona (ei nk. mittanauhamista) umpiseinäarakenteesta (ei karmit eikä puitteet)



### Ulokkeellinen rakenne aukon päällä

- ulokerakenteen on vaakasuunnassa oltava molemmin puolin 0,2 m aukkoa leveämpi.
- toteutus A2-s1, d0 tarvikkein

Perustelumuistion mukaan noin 1 m mitan saa normaalitapauksessa laskea seuraavasti: päällekkäisten aukkojen aukkoväli (kuten yllä) + 1,4 x ulokkeen syvyys (ulkoseinän ulkopinnasta laskettuna, eli ei "mittanauhamista")



HUOM! Käytettäessä ulokkeena "ranskalaisen parvekkeen" eduslaattaa (seisoskelutila), on sen osastointivaatimus EI30 ja sivu-ulottuma 0,2m aukkoa leveämpi.

Huomioitavaa

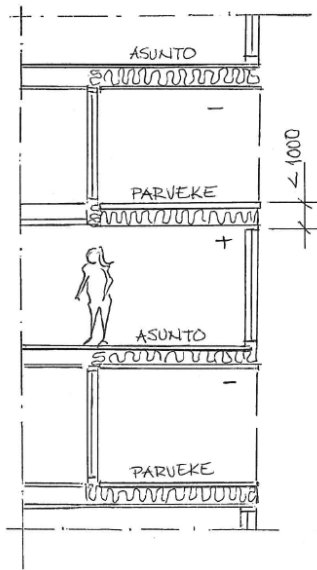
Samanarvoisia ratkaisuja mm. paloikkunat tai tilojen varustaminen automaattisella sammutuslaitteistolla (perustelumuistio)

Liitteet

Asiasanat

topten, palo, osastointi, ikkuna, ovi, parveke, pystyettäisyys, ilmanvaihdon läpivienti

## PYSTYMETRISOVELLUS SISÄÄNVEDETYISSÄ PARVEKKEISSA:



Parvekkeen sisäänveto toteuttaa myös "pystyosastoinnin".  
Parvekkeen lasitus ei muuta tilannetta.  
Lasitettu parveke = ulkotila.

## HUONEISTOKOHTAISEN ILMANVAIHDON LÄPIVIENTIEN SIJOITUS JULKISIVUSSA PALOVAATIMUSTEN OSALTA

**Eri huoneistoihin kuuluvien ilmanvaihdon läpivientien keskinäinen etäisyys:**

**Pysty- ja vaakasuuntaista etäisyysvaatimusminimiä ei aseteta**, mutta eri asuntoja palvelevien läpivientien ulkoseinän välisen rakenteen on estettävä palon leviäminen asuntojen osastointivaatimuksen ajan (yl. 60 min).

**Vastakkain olevat rakennukset / ulkoseinät.**

Mikäli rakennuksen ulkoseinällä ei ole palo-osastointivaatimusta ei sitä myöskään ilmanvaihdon läpivienneiltä edellytetä.

HUOM. Ilmanvaihdon läpivientien etäisyyksille tulee vaatimuksia myös: Asetus uuden rakennuksen sisäilmastosta ja ilmanvaihdosta YM/1009/2017.