

Yhtenäiset käytännöt

117b 26

Aihe

Ylimmän kerroksen lattian etäisyys sitä palvelevan porrashuoneen sisäänkäyntitasosta

Ylimmän kerroksen lattian ja porrashuoneen sisäänkäyntitason määrittäminen

Uloskäytävien lukumäärä ja tyyppi, kiinteä sammutusvesiputkisto ja palomieshissi

Aiheeseen liittyvät määräykset ja ohjeet sekä muiden viranomaisten ja laitosten ohjeet ja tulkinnat

/1/ Ympäristöministeriön asetus rakennusten paloturvallisuudesta

/2/ Perustelumuistio, Ympäristöministeriön asetus rakennusten paloturvallisuudesta

/3/ Ympäristöministeriön asetus rakennuksen käyttöturvallisuudesta.

/4/ Perustelumuistio, Ympäristöministeriön asetus rakennuksen käyttöturvallisuudesta.

/5/ topten-käytännöt 117 02, 115 04, 117b 25, 117a 03

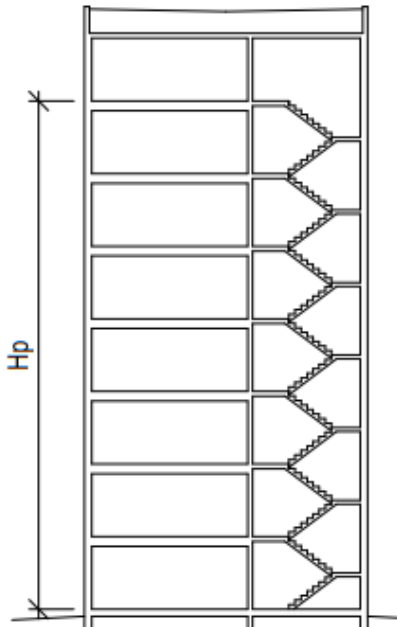
Ylimmän kerroksen lattian etäisyys sitä palvelevan porrashuoneen sisäänkäyntitasosta vaikuttaa:

- A. Uloskäytävien lukumäärään ja uloskäytävien tyyppiin (33 §)
- B. Kiinteän sammutusvesiputkiston rakentamisvelvoitteeseen (43 §)
- C. Palomieshissin rakentamisvelvoitteeseen (41 §)

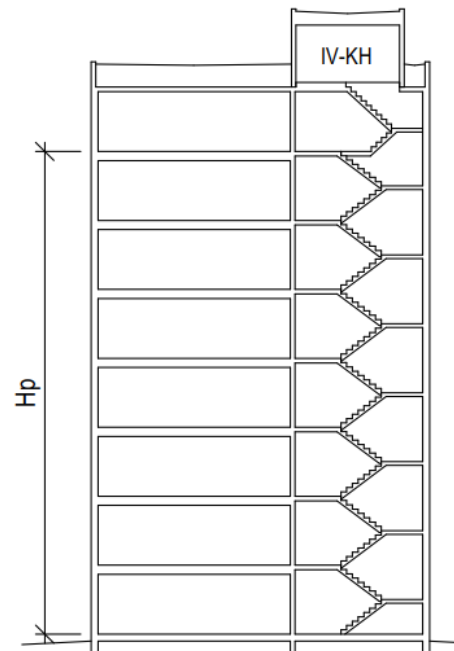
Yhteinen käytäntö

Paloasetuksessa esitettyjä korkeusrajoja ei voi pyöristää (esim. 24,1 m on yli 24 m, eikä sitä voi pyöristää 24 metriin).**Ylimmän kerroksen lattian ja sitä palvelevan porrashuoneen sisäänkäyntitason perusmäärittämissä:****Ylimmän kerroksen lattia on ylimmän poistumisalueen ylin lattiataso ja porrashuoneen sisäänkäyntitaso on porrashuoneen alin lattiataso, josta on sisäänkäynti seuraavin täsmennyksin:**

1. **Hp** = Ylimmän kerroksen lattian etäisyys sitä palvelevan porrashuoneen sisäänkäyntitasosta.

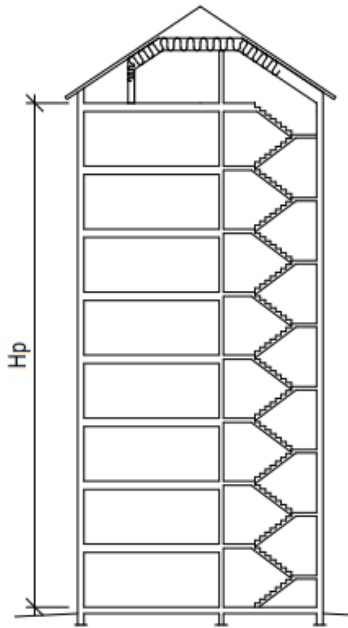


2. **IV-konehuonetta** ei tarvitse ottaa huomioon ylimmän kerroksen lattiatason määrittämisessä.



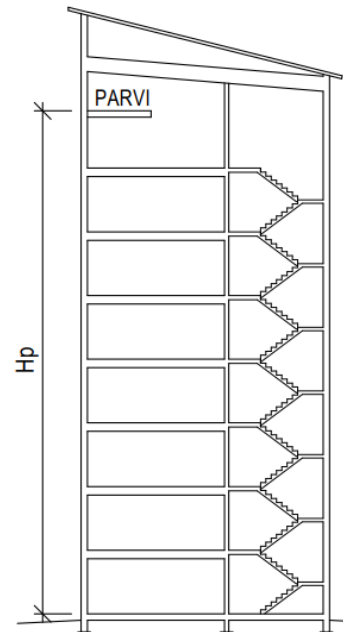
3. Asumista palvelevat välttämättömät tilat ja rakennuksen käyttöä palvelevat tilat on otettava huomioon ylimmän kerroksen lattiatason määrittämisessä.

- asukkaiden talousirtaimiston säilytystä ja pyykinkuivatusta varten rakennettavat tilat sekä
- pesutila ja saunatila, kerhotila tai muu asukkaiden yhteiskäyttötila
- näissä tapauksissa ullakko ja kerros on ajateltava paloteknisesti saman arvoisena.



4. Ylimmässä kerroksessa oleva oleskelun mahdollistava parvi (yleensä yli 7m² yli 1.6m korkeaa tilaa) on otettava huomioon ylimmän kerroksen lattiatason määrittämisessä, kun rakennuksen korkeus >28m tai kerroksia >8 tai kun parven varatiejärjestely tukeutuu pelastuslaitokseen.

- a. Oleskelun mahdollistavan parven poistumisjärjestelyt esimerkiksi varatie on suunniteltava toimivaksi myös oman asunnon tulipalon sattuessa.



Yhtenäiset käytännöt

117b 26

5. Rakennus, jossa on sisäänkäyntitaso myös pohjakerrosta ylemmällä tasolla

Asetuksen 33 §, 41§ ja 43§ tarkoittaman korkeuden laskeminen ylemmältä tasolta edellyttää erityissuunnittelua. **Mikäli korkeuden määrittämisessä käytetään ylemmän tason sisäänkäyntitasoa, on suunnitelmassa otettava huomioon mm. seuraavat seikat:**

Sammutus- ja pelastustehtävien järjestely.

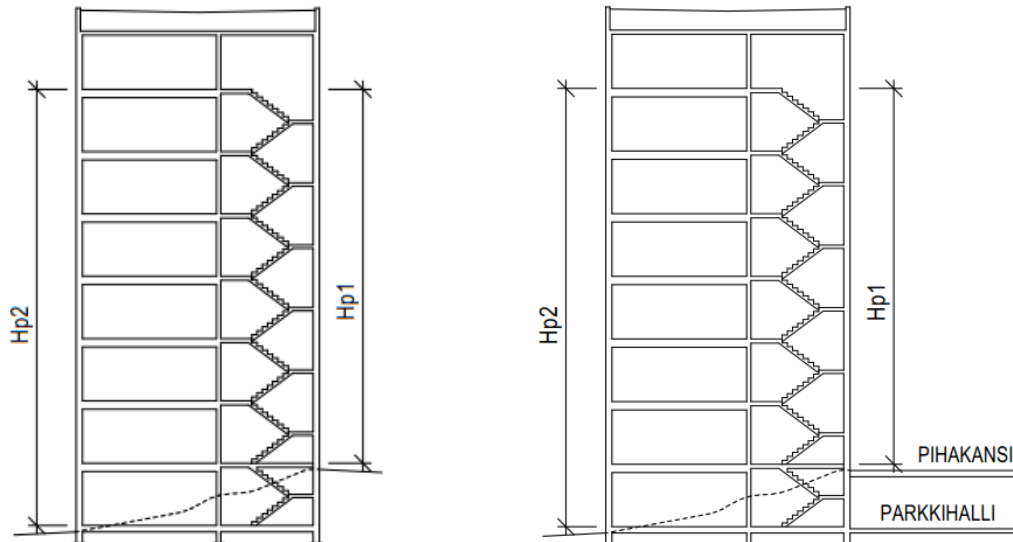
- Tehtävät on voitava suorittaa ylemmän tason kautta, jonne pelastuslaitoksen sammutus- ja pelastuskalustolla on oltava suora pääsy kadulta kulkematta pihakannen alapuolisen rakennuksen kautta.
- Tehtävät alempaan kerrokseen on suunniteltava kuten kellarillisessa rakennuksessa (savunpoisto, sammutusreitit).
- Mikäli ylempi poistumistaso on pihakannen päällä, lasketaan korkeus yleensä alemmalta sisäänkäyntitasolta (**Hp₂**) kiinteän sammutusvesiputkiston rakentamisvelvoitetta (43 §) ja palomieshissin rakentamisvelvoitetta (41 §) tulkittaessa.

Henkilöiden poistuminen.

- Asuntojen varatiet sijaitsevat ylemmän tason puolella tai pelastuslaitos on puoltanut toisenlaista järjestelyä.

Kun ylempi taso on pihakansi, edellisten lisäksi huomioitava

- Pihakannen alla olevat tilat eivät saa heikentää tilannetta.
- Tilat on osastoitava erilleen rakennuksesta ja osastoitavien rakenteiden aukkoja suojaavien rakennusosien (ovet, ikkunat, luukut) palonkestävyysajassa ei käytetä osastointivaatimuksen puolitusääntöä.
- Alemman kerroksen sammutusreitit ja savunpoistoa ei ole toteutettu pihakannen alapuolisten tilojen kautta.



Huomioitavaa

Liitteet

Asiasanat

topten, rak, ark, palo, kerros, ullakko, korkeus, porrashuone, poistuminen, poistumis, uloskäytävä, porrashuone, pihakansi