

Yhtenäiset käytännöt**117 b 29***Aihe*

VARATIET: KERROSTALOT, paloluokat P1 ja P2 ja ylimmän lattian korkeus* enintään 24m, POISTUMISALUE

Aiheeseen liittyvät määräykset ja ohjeet sekä muiden viranomaisten ja laitosten ohjeet ja tulkinnat

Asetus 33§, perustelumistio PM1 ja 31§, asetus 21§.

Varatiejärjestelyt ovat asetuksen mukaan samanarvoiset.

Yhteinen tulkinta/käytäntö

Noudatetaan perustelumistion taulukkoa PM1. Parvekkeen toimiessa varatienä, sen seinien pintakerrosvaatimus on Bs2, d0. Sama vaatimus koskee varatienä toimivan ikkunan ylä- ja alapuolella olevia pintoja.

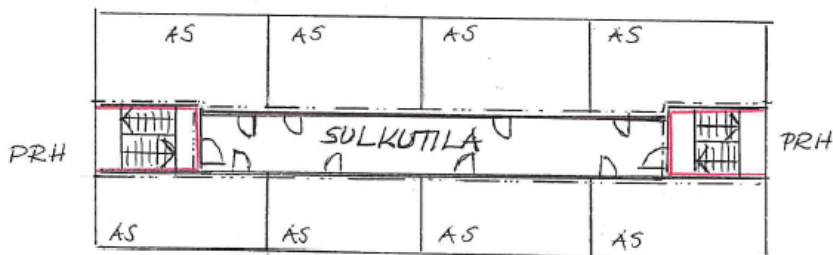
Rakennuskohtaisesti tulisi suosia vain yhtä varatiejärjestelyä.

1. Tarkoitukseen sopiva kiinteä porras
 - portaan rakenteilla ei R-vaatimusta
 - julkisivulla ei ole erillistä osastointivaatimusta
 - ei tikas, ritilätasot ja ritiläporrasaskelmat on sallittu
2. Käynti viereisen palo-osaston parvekkeelle
 - Parvekelaatan (REI30) ja väliseinän (EI15) vaatimukset 21§:n mukaan.
 - Päästävä parvekkeelta toiselle helposti avattavan, varatien mitoituksen täyttävän oven tai luukun kautta. Paloluokkavaatimus on EI15 (ei puolitusta palovaatimuksiin).
3. Käynti alapuolisen palo-osaston parvekkeelle
 - Parvekelaatan vaatimus (REI30) asetuksen 21§:n mukaan
 - Luukun on oltava helposti avattava, turvallinen käyttää ja osastoiva EI30
 - Luukun minimikoko on 600x600
 - Siirtymisen alapuolen parvekkeelle on oltava turvallinen mm. tikkaan tukevuus ja putoamisen esto sivusuunnassa
 - suositellaan luukut asennettavaksi alueelle, mille mitä todennäköisimmin ei tule kalustusta
4. Palokunnan toimenpitein ikkunasta tai parvekkeelta
 - 1.1 Nostolava
 - Esitetään pelastusreitti ja –paikat asemapiirustuksessa.
 - Mitoitus kunnan pelastuslaitoksen ohjeen mukaan
 - 1.2 Vetotikas
 - Voidaan käyttää, kun ikkunan alareuna / parvekkeen pelastuskorkeus on enintään 10m
 - kulkureitin minimileveys tikkaan selvityspaikalle on 0,8m, selvityspaikan koko 3mx3m ja sen maksimi kaltevuus on 20%.
 - Reitin on oltava talvikunnossapidettävä
5. Rakennus varustetaan sammutuslaitteistolla

Yhteinen tulkinta/käytäntö

KAKSI ERILLISTÄ ULOSKÄYTÄVÄÄ

Perusvaatimus poistumiselle on kaksi toisistaan erillistä uloskäytävää, jolloin ei varatietä tarvita. Varsinkin korjausrakentamisessa (käyttötarkoituksen muutokset) voi olla helpompaa toteuttaa asunnot kahdella erillisellä uloskäytävällä:



Uloskäytävien välille muodostuva alue on sulkutila. Ratkaisu rinnastuu uudisrakentamisen palolta suojattuun uloskäytävään.

Sulkutilan vaatimukset:

- pintakerrokset kuten uloskäytävä
- palokuormavaatimukset kuten uloskäytävä
- ei erillistä savunpoistoa (asunnon kautta)

VARATIE / POISTUMISALUE (perustelumuistio 31§)

Monikerroksisen palo-osaston eri kerrokset kuuluvat yleensä eri poistumisalueisiin.

P1- ja P2- paloluokan asuinrakennuksissa useampikerroksinen asunto = 1 poistumisalue, eli 1 varatie riittää

P3-paloluokan asuinrakennuksissa jokainen kerros, ullakko ja kellari ovat omia poistumisalueitaan (TOPTEN linjaus ks)

HUOM. aina tarkistettava 30m poistumistiematka (laskennassa korkeusero huomioidaan nelinkertaisena)

Huomioitavaa

*) = ylimmän kerroksen lattian etäisyys sitä palvelevan porrashuoneen sisäänkäyntitasosta, ks. myös kortti 117b 26.

Liitteet

Asiasanat varatie, palo, uloskäytävä, poistumisalue